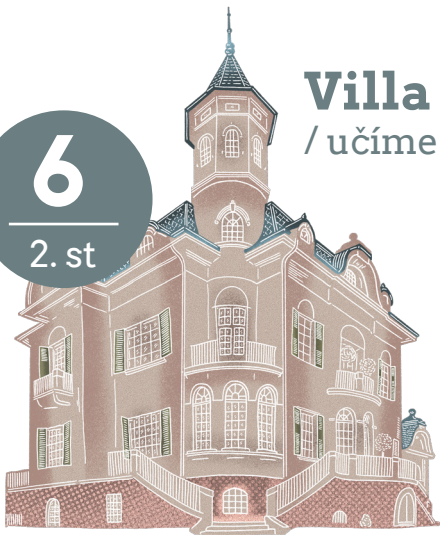


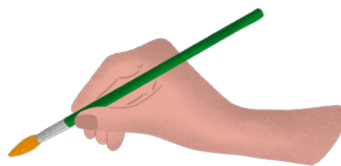
6  
2. st



## Villa Becher / učíme se místem

## ZNAČKA A TAJEMSTVÍ

Z malého prodeje žaludečních kapek se postupným vývoje stala významná, prosperující firma na bylinný likér, která proslavila jméno Becher a město Karlovy Vary po celém světě.



**NAKRESLI! Značku utvořenou z tvého monogramu.**

Po několik generací, až do konce druhé světové války, byla firma na výrobu bylinného likéru rodinnou firmou.

### CO SE PILO U CÍŠŘE PÁNA?

Ke stému výročí dostala firma vzácný dárek. Císař František Josef ji z dosavadních císařských a královských dvorních dodavatelů povýšil na prestižnější C.K. komorní dodavatele.

### SPOČÍTEJ!

**Kolik let patřila firma rodině?**



.....



**REAGOVAT NA SITUACI. UMĚT SI PORADIT. NEVZDÁVAT SE.  
HLEDAT ŘEŠENÍ... PLATILO DŘÍVE A PLATÍ I DNES!**

Za I.sv. války se likér podával příslušníkům rakousko-uherské armády jako lék na žaludeční potíže. Také se řadil mezi bonusy pro rakouské námořnictvo a domobranu.

V době krize v období před druhou světovou válkou jako jedna z mála nemá firma ekonomické potíže, jelikož není orientována jen na německý trh. Exportuje do celé Evropy i do Spojených států.



V období 2. sv. války se pracuje s upravenou recepturou z důvodu omezeného dovozu.



**DOPLŇ do textu tato slova: VKLÁDÁ / PUTUJE / DUBOVÝCH / VYZRÁVÁ / SMÍCHÁ / PŘÍRODNÍHO / MÍSÍ / PYTLŮ / POTRUBÍM / BYLIN**

„SMĚS ..... SE ..... PODLE TAJNÉ RECEPTURY. POTÉ SE ..... DO PLÁTĚNÝCH ..... A ..... DO LABORATOŘE K DIGERACI. VZNIKLÝ EXTRAKT SE POSLÉZE VE VELKÝCH ..... KÁDÍCH ..... S CUKREM, KARLOVARSKOU VODOU, ALKOHOLEM A DALŠÍMI INGREDIENCEMI VÝHRADNĚ ..... CHARAKTERU A SPECIÁLNÍM ..... JE DOPRAVENA DO SKLEPENÍ, KDE PATŘIČNOU DOBU .....“



**GOOGLI! Digerace je? .....**

**JAKÉ BYLINKY TI POMOHOU PŘI NACHLAZENÍ? ZAMYSLI SE! Co je poklad? Přinese vždy štěstí?**

Recept na výrobu si rodina po celou dobu střežila v tajnosti! Majiteli a zároveň těmi, co znali tajemství, byli vždy muži. Až do druhé světové války!

**CO SE STALO PAK?** Majitel firmy trpí na silné astma. Jeho syn musí narukovat do války. A tak je do míchání bylin zasvěcena dcera. Syn padl. Otec umírá... Hedda Becher přebírá

zodpovědnost za chod firmy.

**PŘÍBĚH POKRAČUJE, OVŠEM BEZ HAPPY ENDU!** Konec války s odsunem německých obyvatel, k těm patří i Becherovi... přichází o firmu, která přechází do státní správy... poté jsou přinuceni vydat rodinný poklad – recepturu na Becherovku... v září 1946 opouští rodnou zemi transportem č. 38.