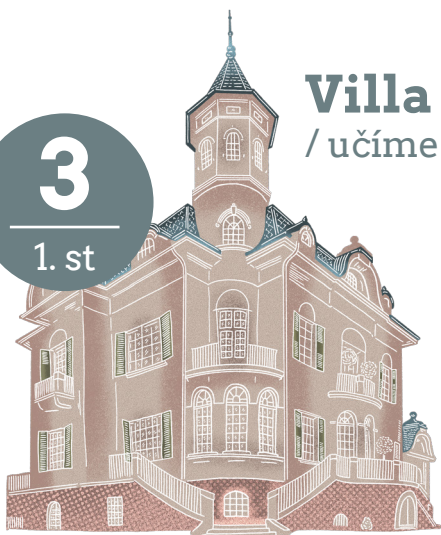


3

1. st



Villa Becher

/ učíme se místem

BECHEROVA VILA

OTEVŘI INTERNETOVOU MAPU
A ZADEJ ADRESU:

Krále Jiřího 1196/9, Karlovy Vary

**JAKOU INSTITUCI NAJDEŠ
NA TÉTO ADRESE?**



.....

.....



Jedním z ozdobných prvků vily je asymetricky umístěná věž.

**POZORUJ A HLEDEJ DALŠÍ DETAILS
NA BUDOVĚ!**

Vila byla navržena pro Gustava Bechera karlovarským architektem jako rodinný dům, s komfortním vybavením. Objekt využívá suterén a dvě nadzemní podlaží s obytným podkrovím.

Nacházel se zde byt domovníka, salón, přijímací pokoje, jídelna se zimní zahradou, obytné apartmá, pokoje pro hosty, několik koupelen a toalet, osobní lázně, kuchyň s přípravnou, prádelna, žehlárna, kotelna.

**VYJMENUJ
MÍSTNOSTI BYTU
/ DOMU VE KTERÉM
ŽIJE TVÁ RODINA!**



**POROVNEJ historický
a současný snímek!
ZMĚNILO se něco?**



3

1. st

?

CO VIDÍŠ NA FOTOGRAFII?

Skleněná střecha?!
To ne! Jak to funguje zjistíš
z modelu vily, který je umístěn
v sále galerie.



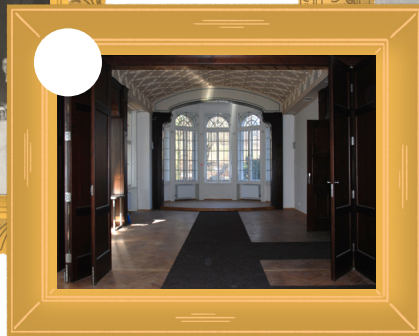
NAPIŠ, CO BY NEMĚLO CHYBĚT V TVÉM DOMĚ!



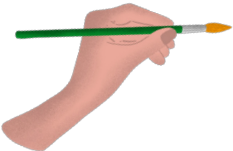
Vila měnila své nájemníky a tak by
mohla vyprávět hodně příběhů,
vždyť je jí více jak sto let!



PROHLÉDNI SI FOTOGRAFIE A OČÍSLUJ JE PODLE TOHO, JAK MOHLY JÍT ČASOVĚ ZA SEBOU.



NAKRESLI S KÝM JSI SLAVIL/A POSLEDNÍ NAROZENINY TY!



**AKTIVITANA PROCHÁZKU:
NAVŠTIV VILU A VYPÁTREJ
MÍSTO Z FOTOGRAFIE
ZACHYCUJÍCÍ OSLAVU
80. NAROZENIN GUSTAVA
BECHERA. OBJEVÍŠ I DALŠÍ
ZAJÍMAVOSTI!**

Vedle vchodu je dnes umístěna
cedulka **KULTURNÍ PAMÁTKA**.
Co to znamená?

**KOLIK TAKTO OZNAČENÝCH BUDOV
VE MĚSTĚ MÁME? Můžeš se za nimi vydat
a třeba vyfotit co tě na nich zaujalo.**

