

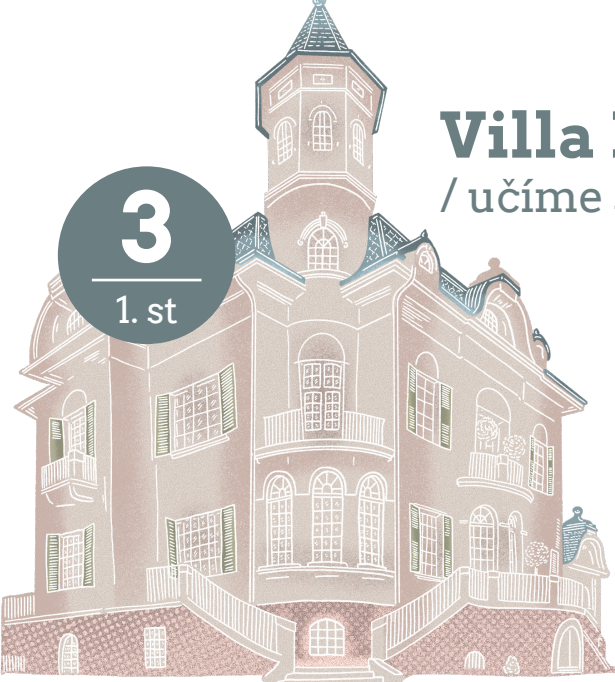
Villa Becher

/ učíme se místem

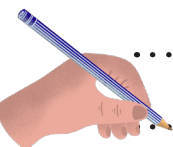
BECHEROVA VILA

3

1. st



OTEVŘI INTERNETOVOU MAPU
A ZADEJ ADRESU:
Krále Jiřího 1196/9, Karlovy Vary
**JAKOU INSTITUCI NAJDEŠ
NA TÉTO ADRESE?**



POROVNEJ historický a současný
snímek! **ZMĚNILO** se něco?

Jedním z ozdobných prvků vily je asymetricky
umístěná věž.

**POZORUJ A HLEDEJ DALŠÍ DETAILS
NA BUDOVĚ!**



Vila byla navržena pro Gustava Bechera
karlovarským architektem jako rodinný dům,
s komfortním vybavením. Objekt využívá suterén
a dvě nadzemní podlaží s obytným podkrovím.

Nacházel se zde byt domovníka,
salón, přijímací pokoje, jídelna se
zimní zahradou, obytné apartmá,
pokoje pro hosty, několik koupelen
a toalet, osobní lázně, kuchyň
s přípravnou, prádelna,
žehlárna, kotelna.

**VYJMENUJ
MÍSTNOSTI BYTU
/ DOMU VE KTERÉM
ŽIJE TVÁ RODINA!**

3

1. st

CO VIDÍŠ NA FOTOGRAFII?

Skleněná střeška?! To ne!
Jak to funguje zjistíš z modelu vily,
který je umístěn v sále galerie.

ŘEKNI, CO BY NEMĚLO CHYBĚT V TVÉM DOMĚ!

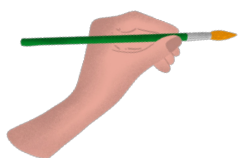
Vila měnila své nájemníky a tak by
mohla vyprávět hodně příběhů,
vždyť je jí více jak sto let!



PROHLÉDNI SI FOTOGRAFIE A OČÍSLUJ JE PODLE TOHO, JAK MOHLY JÍT ČASOVĚ ZA SEBOU.



NAVŠTIV VILU A VYPÁTREJ
MÍSTO Z FOTOGRAFIE
ZACHYCUJÍCÍ OSLAVU
80. NAROZENIN GUSTAVA
BECHERA. OBJEVÍŠ I DALŠÍ
ZAJÍMAVOSTI!



NAKRESLI S KÝM JSI
SLAVIL/A POSLEDNÍ
NAROZENINY TY!

Vedle vchodu je dnes umístěna
cedulka KULTURNÍ PAMÁTKA.
Co to znamená?

KOLIK TAKTO OZNAČENÝCH
BUDOV VE MĚSTĚ MÁME? Můžeš
se za nimi vydat a třeba vyfotit co
tě na nich zaujalo.

