

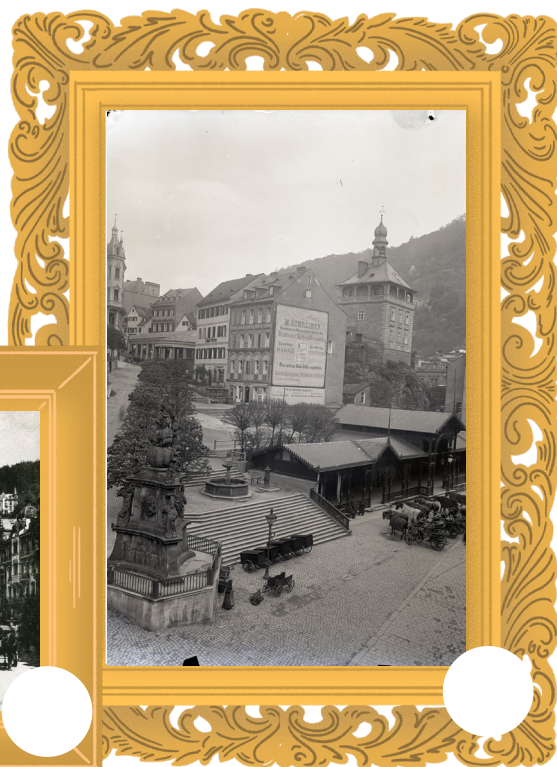
Villa Becher

/ učíme se místem

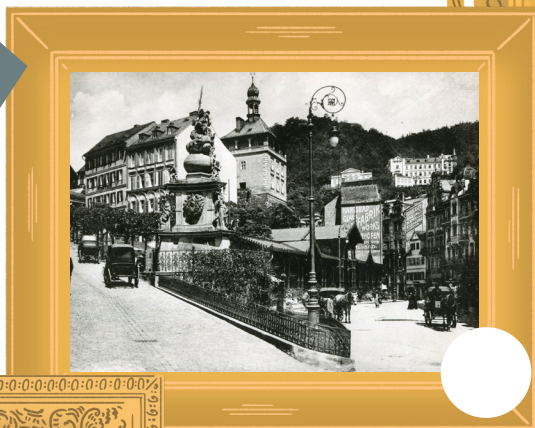
VILOVÁ ČTVRŤ WESTEND

2

2. st



DOKÁŽEŠ URČIT
PODLE DOBOVÉ
FOTOGRAFIE,
KDE BYLO
CENTRUM
MĚSTA?



Stála tam radnice, lékárna,
řada obchodů a dílen.
Na fotografiích je také
zachycena proměna tohoto
místa

OZNAČ
fotografie
ve správném
pořadí

**KTERÉ
MÍSTO VE MĚSTĚ
POVAŽUJEŠ
ZA CENTRUM
NYNÍ?
PROČ?**

DOPLŇ Z PŘESMYČKY:

S ROSTOUCÍM POČTEM LÁZEŇSKÝCH _____ **ÚOHTS** ROSTOU NÁROKY
NA UBYTOVÁNÍ A ZVYŠUJÍCÍ SE ÚROVEŇ LÁZEŇSKÉ LÉČBY SI TÉŽ VYŽADUJE
VELKORYSOU VÝSTAVBU. KARLOVARSKÁ URECHAKTARIT BYLA SILNĚ OVLIVNĚNA
ARCHITEKTUROU CÍSAŘSKÉHO SÍDELNÍHO MĚSTA _____ **DĚÍVN**.
VILOVÉ OBJEKTY MAJÍ DOKONALE KOMPOVANÉ _____ **RYAAZHD**
A _____ **YARKP**, JSOU DOPLNĚNY DROBNOU ARCHITEKTUROU V PODOBĚ
_____ **ÓILKÚAPVN**, _____ **ÚÁÁKNTL**, RŮZNÝCH
_____ **ETARS**, _____ **OŠCHITSD** A _____ **ÍHVYLEDK**.

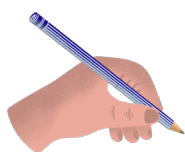
S rozšíření města vzniká nová vilová čtvrť Westend.

Jde o přenesení názvu londýnské čtvrti „West-end“, kde si zámožná buržoazie v době průmyslové revoluce staví předměstská vilová sídla.

Má to svůj důvod: Na západní straně převládají západní větry, je zde proto čistší vzduch a tím i lepší bydlení.

JAKÉ PRVKY JSOU PRO VILY TYPICKÉ?

POROVNEJ JEJICH VZHLED SE SOUČASNOU ARCHITEKTUROU.



VYHLEDEJ NÁZVY NĚKTERÝCH VIL Z WESTENDU.

Některé jsou stále obytnými domy, jiné slouží coby hotely a sanatoria.



1

2

3

4

5

6

7

8

9



ZJISTI název domu! Ve čtvrti Westend se nachází dům se speciálním posláním. Byl postaven pro rakouskou charitativní společnost, která zajišťovala zdravotní a lázeňskou péči pro příslušníky rakousko-uherské armády. Dům si uchoval své jméno a vlastně i poslání dodnes.